

AI בעולם הגיכון

כלים מעשיים שתוכלו להשתמש בהם כבר מחר



מאמין בפרקטיקה - לא
בתיאוריה

פוגש אנשים במסגרות הכשרות |
ייעוץ | הרצאות:
הכשרות | ייעוץ | הרצאות



בן 36, תואר ראשון בפרסום ותקשורת שיווקית מהמכללה
למנהל, תואר שני באסטרטגיה דיגיטלית אונו. מרצה לשימוש
פרקטי בכלי AI

יזם ובעלים של EVLV
ובית הספר לשימוש פרקטי בכלי AI
יועץ להטמעת כלי AI וייעול תהליכים עם AI



מודלי שפה (ChatGPT, Claude)

איך נעבוד איתם נכון, איך נכתוב הנחיות – ומה הדבר החשוב ביותר

כלים מעשיים לניהול העסק: הצעות מחיר, פוסטים, מיילים,
ייעוץ מקצועי על צמחים ומחלות

המומחה האישי NotebookLM

כלי נפלא לניתוח ידע מקצועי ועסקי, ויזואליזציה של תהליכים
וייעול תהליכי למידה או הסקת מסקנות מנתונים.

שימושים נוספים

כלים מעשיים בתוך מודלי שפה המאפשרים לנו לתקשר ויזואלית טוב יותר



מודלי שפה מגיחים לעולם

2023

למודלים ניתנת גישה לרשת וכלים
נוספים כמו כלי יצירת תמונות

2024

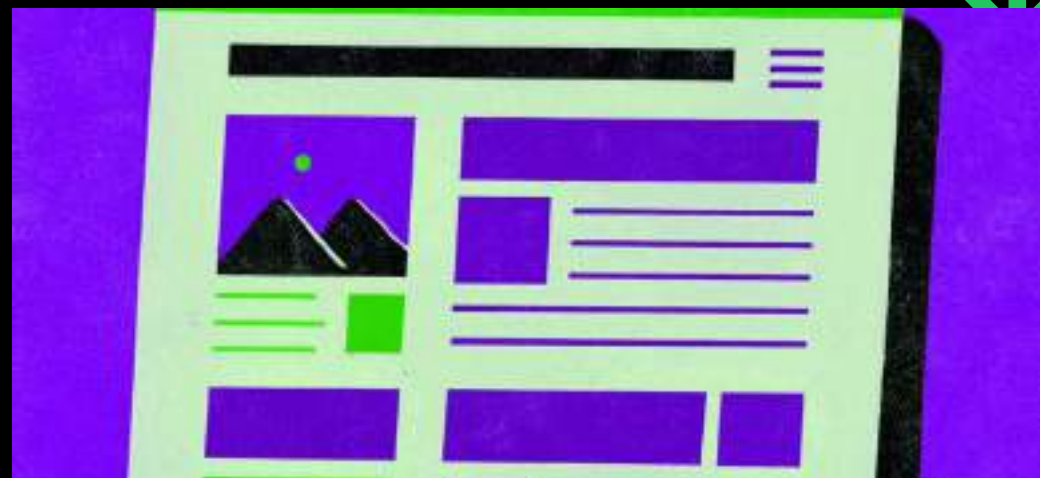
הכלים מתפתחים ומאפשרים חיבור של
כלים מבחוץ להסקת מסקנות

2025

סוכנים- מודלי שפה עם תפקיד מוגדל, סט של
ידע וכלים להשלמת משימות

2026

AI הופך לסטנדרט





כי הלקוחות שלכם כבר
משתמשים
טיפ שתמיד כוף או
חשוב או מעניין



03



58% מהעסקים הקטנים כבר משתמשים בAI

5 מיליון עסקים קטנים מההשקה שיא כל הזמנים

לא AI
שמש
אנשים
אליפו אנשים שלא



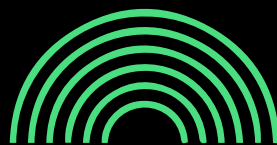
ChatGPT | Claude | Gemini

העוזר האישי שלכם לניהול העסק - זמין 24/7, עונה
בעברית, חכם ויודע לסכם, להסיק מסקנות ולחשוב
יצירתי – והוא אף פעם לא מתעייף.



רגע לפני הכל נגדיר 2 כללים חשובים

מה אנחנו עושים כשאנחנו לא יודעים מה לכתוב בפרומפט (הנחיה)
ומה הדבר שהכי חשוב לזכור בהקשר לעבודה איתם





חוק מס' אחד

כשאני לא יודע מה אני רוצה לכתוב בהנחיה – אני כותב מה אני רוצה לעשות
ומוסיף את הסיומת "איזו אינפורמציה אתה צריך ממני כדי שנוכל ביחד לעמוד
במשימה בצורה הטובה ביותר?"



חוק מס' שתיים

במידה ויש לי מידע רלוונטי או דוגמא לתת לֹאֵ אני תמיד אבל תמיד אתן אותה, אם זה מחקר, הצעת מחיר לדוגמא, דו"ח עבר שעל בסיסו אני רוצה להכין משהו או כל מידע איכותי רלוונטי – שבו אוכל להשתמש.



AI יכול לחסוך לכם 5-10 שעות בשבוע בעבודה אדמיניסטרטיבית. זה זמן שאפשר להשקיע במה שאתם עושים הכי טוב – גינון או במה שאתם אוהבים. וכשהתשובות מהירות ומקצועיות, הלקוחות מרוצים יותר.

בואו נראה כמה דוגמאות:

- הצעות מחיר מותאמות אישית - תוך דקה במקום שעה
- הסכמי שירות מקצועיים - חוזי תחזוקה, הסכמי עבודה
- תקשורת מהירה - מיילים, וואטסאפ, טיפול בתלונות





הצעת מחיר לפרויקט גינה

01

פוסט שיווקי לאינסטגרם

02

מייל מקצועי ללקוח

03



שימושים יומיומיים
בניהול עסק הגיבון
שלכם

דוגמא: הצעת מחיר

יצירת הצעת מחיר מקצועית תוך 30 שניות

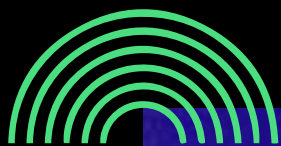
הפרומפט:

"כתוב הצעת מחיר לגינה 80 מ"ר בשרון. כולל: הכנת קרקע, דשא טבעי, מערכת השקיה, 5 עצים, תאורה. פרט עבודות, חומרים, מחירים, לוח זמנים. סגנון מקצועי וחם."

מידע נלווה:

אם יש – הצעת מחיר לדוגמא, קובץ מפרט עלויות או כל דבר שיכול לסיים למשימה להיות רלוונטית יותר

התוצאה: הצעה מלאה כולל פירוט - נשאר רק לעדכן מחירים ולשלוח!



גיא אגא

דוגמא: מייל ללקוח

הפרומפט:

"כתוב מייל ללקוח - הפרויקט יתעכב בשבוע בגלל מזג אוויר גשום. זוג צעיר, בית חדש, לחוצים. טון אמפתי אבל מקצועי. הצע פיצוי קטן."

מה כדאי להוסיף:

אימייל עבר לדוגמא, מאמר על כתיבה אמפתית ללקוחות ישראלים או כל דבר מקצועי שיכול לסייע

התוצאה: מייל ששומר על יחסים + הצעת פיצוי סבירה (רעיון שנתן ה AI הוא לא רעיון שבו אני חייב להשתמש כמובן אבל לפעמים היתרון הוא שהכלי יקפיץ לי דברים שלא דווקא חשבתי עליהם)



דוגמא: פוסט שיווקי



הפרומפט:
"כתוב פוסט לאינסטגרם על פרויקט גינה שסיימנו. גינה מודרנית בהרצליה -
דשא סינטטי, עצי זית, צמחייה ים-תיכונית. 3-4 משפטים, טון אישי, האשטגים
בעברית."

מה כדאי להוסיף:
דוגמא, מידע, אפשר אפילו להעלות תמונה

התוצאה: פוסט מושך עם האשטגים - מוכן להעלאה!



01

מחקר על מחלה או
תופעה



02

יצירת קובץ שיבוץ
עבודה



במקום לחפש בספרים או לשאול קולגות - תשובה מיידית לכל שאלה מקצועית.
לא יודע הכל, אבל הוא יודע מספיק כדי לעזור. ואם אתם לא בטוחים - תמיד AI
אפשר לבדוק מול מקור נוסף.

■ זיהוי מחלות ומזיקים לפי תיאור או תמונה

■ המלצות צמחים לתנאים ספציפיים

■ תכנון עונתי והתאמה לאקלים ישראלי





שאלות שאתם יכולים
AI לשאול את ה-

אבחון בעיה בצמח

01

המלצת צמחים ללקוח

02

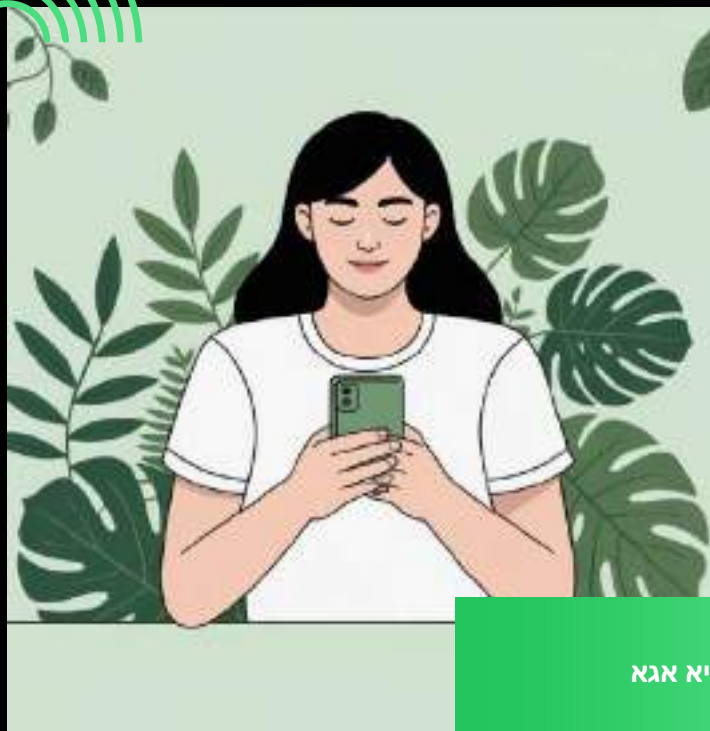
תכנון לוח השקיה עונתי

03



דוגמא: המלצת צמחים

התאמת צמחים לדרישות הלקוח



גיא אגא



הפרומפט:

"המלץ 5-7 שיחים לגינה בתל אביב. שמש מלאה, השקיה מינימלית (מטיילים הרבה), גובה עד 1.5 מטר. העדפה לצמחייה ים-תיכונית עם פריחה. לכל צמח: שם, גובה, פריחה, דרישות."

התוצאה: רשימה מפורטת - לבנדר, רוזמרין, אלת המסטיק...

דוגמא: תכנון השקיה

תיאור קצר של הדוגמא השניה שרלוונטית לנושא



גיא אגא

הפרומפט:

"בנה לי לוח השקיה לגינה בירושלים. יש: דשא, ורדים, עצי הדר, צמחי תבלין. חלק את הלוח לפי עונות. ציין תדירות, משך, ושעות מומלצות."

התוצאה: טבלה מפורטת לפי עונה וסוג צמח

דוגמא: זיהוי מחלות

תיאור קצר של הדוגמא השניה שרלוונטית לנושא



גיא אגא

הפרומפט:

"יש לי שיח ורדים, העלים מצהיבים מהקצוות פנימה, יש כתמים חומים קטנים, הצמח נראה חלש למרות השקיה סדירה. מה הבעיה ומה הטיפול?"

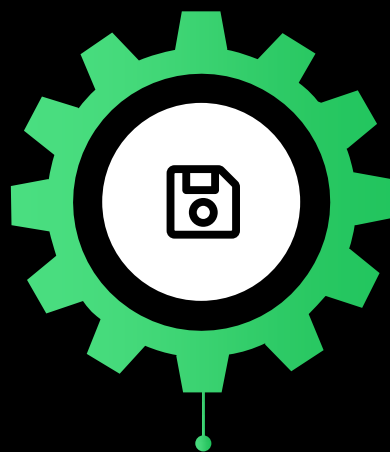
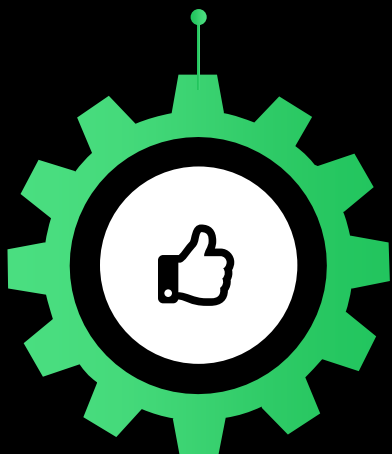
התוצאה: אבחנה (כנראה פטרת) + המלצות טיפול מפורטות



בפעולה NotebookLM

בנוס: פודקאסט!

שני 'מגישים' מסבירים את החומר (באנגלית)

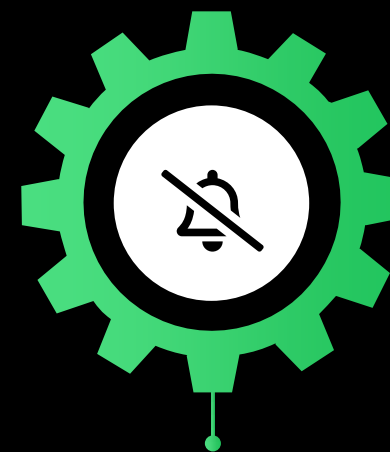
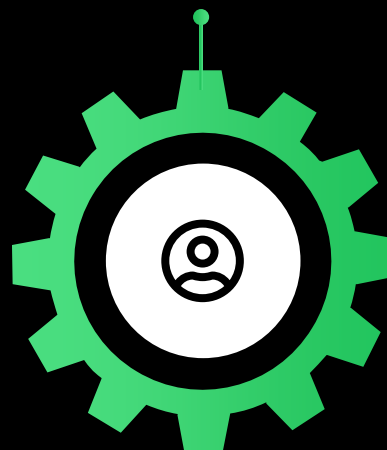


שואלים ומקבלים

תשובות מבוססות על המסמכים שלכם בלבד - עם הפניה למקור

הכלי לומד

מבין ומארגן את כל המידע - יכול לעבד מאות עמודים



מעלים מסמכים

טקסט, קישורים, יוטיוב - PDF, קטלוגים, מאמרים, הוראות יצרן





הבעיה היתרון הגדול: לא צריך לתאר מחלה במילים - פשוט מצלמים את עובד מצוין לזיהוי מהיר Google GEMINI ושואלים 'מה זה ומה עושים?' בשטח - בחינם.



■ ניתוח תמונה: מעלים תמונה → מקבלים מידע

■ יצירת תמונה: מתארים במילים → מקבלים תמונה





זיהוי צמח לא מוכר

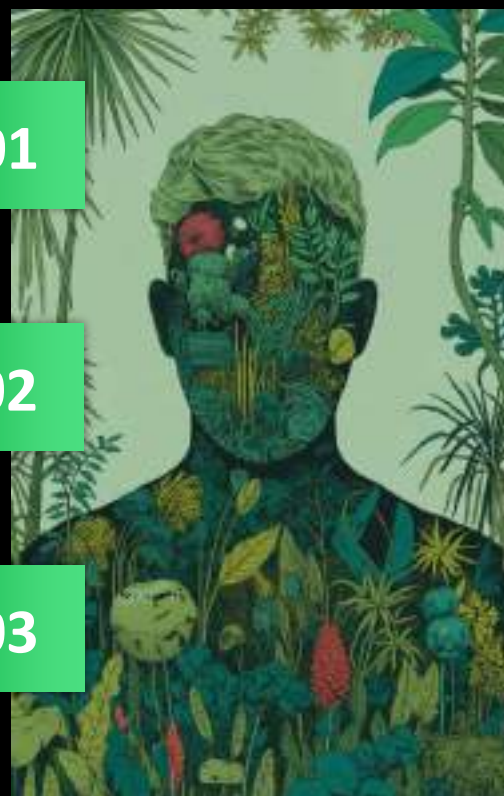
01

אבחון מחלה או מזיק מתמונה (אפשר גם ללקוח קצה)

02

הדמיית גינה ללקוח

03



מה אפשר לעשות עם
AI ותמונות



פרומפט קצר מדי: "כתוב הצעת מחיר" - בלי פרטים!

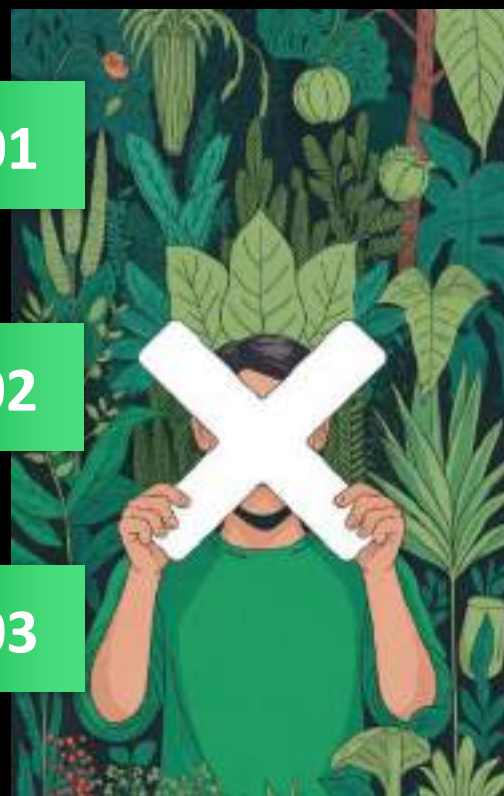
01

לא לציין הקשר: גינון, ישראל, סוג לקוח

02

לקבל תשובה ראשונה בלי לבקש שיפורים

03



שגיאות שפוגעות
באיכות התוצאות

זיהוי צמח מתמונה

→ מצלמים עלה או פרח → מעלים ל-ChatGPT שואלים 'מה זה?' → מקבלים זיהוי מלא כולל שם, משפחה, דרישות גידול. גם Google Lens עובד מצוין בשטח!



→ מצלמים את הבעיה מקרוב (כתם, נגע, מזיק) → מעלים → שואלים 'מה הבעיה ומה הטיפול?'
→ מקבלים אבחנה והמלצות. היתרון: לא צריך לתאר במילים, התמונה מספרת הכל.

עקרון זה עובד גם עם דברים אחרים כמו שלט שראיתם בטיול בחו"ל.



הדמיית גינה ללקוח

מתארים את הגינה המתוכננת → מקבלים תמונה
להמחשה.

⚠️ אזהרה: ההדמיות לא מדויקות אדריכלית! מתאים
רק להמחשת הרעיון, לא לתכנון. אל תבטיחו 'ככה זה
ייראה'.



שיחה לדוגמא AI

דוגמא לפרומפט:

אני: יש לי שיח ורדים שהעלים מצהיבים מהקצוות פנימה, יש כתמים חומים קטנים, איזה אינפורמציה נוספת אתה צריך ממני כדי שביחד נוכל לבדוק באמת את הבעיה?

נקבל בחזרה שאלות:

- האם יש שינוי בהשקיה?
- מה סוג הקרקע?
- מתי הופיעו הסימנים?

איזו אינפורמציה אתה צריך ממני כדי שיחד נוכל להבין מה הבעיה?



מה כן לעשות

טיפים להצלחה

קבוצות פייסבוק

משפיענים

ניסוי ותהייה

להתנסות ולטעות - בכל שתשתמשו יותר, תשתפרו!



מה לא לעשות

טעויות נפוצות

לסמוך בעיניים עצומות | להעתיק בלי לקרוא | לצפות לשלמות | לוותר אחרי פעם אחת



אל תהססו – זה הזמן להתחיל לתרגל

4 צעדים פשוטים להתחלה

1. פתיחת חשבון CHATGPT או GEMINI
2. ניסוי ראשון - בקשו הצעת מחיר או פוסט
3. צלמו צמח בעייתי ושאלו מה הבעיה
4. צרו תבנית למייל ללקוחות



מה חשוב לזכור

- AI הוא כלי - אתם המומחים
- התחילו בקטן - הצעת מחיר אחת
- תמיד לבדוק את התוצאות
- התנסו, טעו, למדו – יש כלים חינמיים, אבל עובדים תמיד יהיו יקרים יותר
- הלקוחות שלכם כבר משתמשים - אתם גם צריכים!



שאלות?

