

שימוש: ביתי/מסחרי  
 מספר תחנות: 1, 2, 4, 6  
 סוג: פועל על סוללות/קבוע

# NODE

## מאפיינים

- פועל על סוללות
- סוג: קבוע
- מספר תחנות: 1, 2, 4, 6
- מיקום: חיצוני
- 3 תכניות נפרדות
- 4 זמני פתיחה לתכנית
- זמן פעולה מרבי לתחנה: 6 שעות
- מפעיל מגופים חשמליים (סולנואידים) בזרם ישיר בלבד
- פועל עם סוללות V9 יחידה או כפולה המאריכות את חיי הסוללה
- פעולת מגוף ראשי (אפשרית בדגמי 2, 4, 6 תחנות)
- ערכת לוח סולארי (SPNODE) מקטין את פעולת האחזקה
- ניתוק בר תכנות
- מחזור ידני
- אורך חוט סולנואיד עד 30 מ' (AWG 18)
- אחריות לשנתיים
- זיכרון Easy Retrieve™
- כוונון עונתי כללי
- תאימות חיישן
- מד חיי סוללה
- גוף עמיד במים

## מפרט חשמלי

- מפעיל סולנואידים בזרם ישיר בלבד (מק"ט 458200)
- משאבה/מגוף ראשי
- כניסות חיישן: 1
- טמפרטורת פעולה: 18°C - עד 66°C

## אישורים

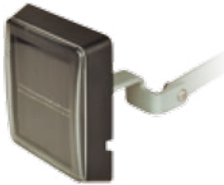
IP68, CE



**NODE-200**  
**NODE-400**  
**NODE-600**



**NODE-100**  
 8.9 ס"מ קטר X 6.4 ס"מ גובה



**אפשרות לפנל סולארי**  
 8.3 ס"מ גובה X 7.6 ס"מ  
 רוחב X 1.6 עומק



**וסת NODE-100**  
**וסת NODE-100B**  
 (BSP thread)

אורך חוטים מרבי		NODE	
מרחק מרבי (מ')	גודל חוטים	תיאור	דגם
30	18 AWG	בקר תחנה אחת (סולנואיד זרם ישיר כלול)	<b>NODE-100</b>
		בקר 2 תחנות (סולנואיד זרם ישיר מוזמן בנפרד)	<b>NODE-200</b>
		בקר 4 תחנות (סולנואיד זרם ישיר מוזמן בנפרד)	<b>NODE-400</b>
		בקר 6 תחנות (סולנואיד זרם ישיר מוזמן בנפרד)	<b>NODE-600</b>
אפשרויות		וסת	
אפשרויות	תיאור		
<b>458200</b>	סולנואיד זרם ישיר	בקר תחנה אחת עם וסת PGV-101G וסולנואיד זרם ישיר (כניסות NPT)	<b>NODE-100- וסת</b>
<b>SPNODE</b>	ערכת לוח סולארי ל-NODE	בקר תחנה אחת עם וסת PGV-101G-B וסולנואיד זרם ישיר (כניסות BSP)	<b>וסת NODE-100- B</b>